

Приложение № 2 к Порядку
проведения социологического
исследования, направленного на
определение уровня
удовлетворенности населения
качеством образовательных услуг

**Анкета проведения анкетирования родителей (законных представителей)
учащихся общеобразовательных организаций**

Таблица №1

№ вопроса		1	2	3	4	5
1.	Информация о предоставляемых услугах в данной организации (наличие стенда, сайта, справочной информации на них)	0	0	0	248	7182
2.	Работа классного руководителя	0	0	268	1863	5299
3.	Вежливость, тактичность и доброжелательность педагогов	0	0	146	1987	5297
4.	Качество преподавания учебных предметов	0	0	256	1956	5218
5.	Удобство местоположения, наличие развитой транспортной инфраструктуры рядом с организацией	0	0	95	531	6804
6.	Уровень комфортности пребывания в организации (чистота в помещениях, оформление, озеленение, наличие гардероба и т. д.)	0	0	164	941	6325
7.	Обеспечение безопасности детей	0	0	25	326	7079
8.	Уровень материально-технического оснащения организации	0	0	122	453	6855
9.	Обеспеченность учебниками	0	0	0	128	7302
10.	Доступность платных услуг	0	0	0	289	7141
11.	Организация и качество школьного питания	0	0	218	697	6515
12.	Частота предоставления информации о текущей успеваемости учащихся (ведение дневника и журнала (в том числе электронного))	0	0	406	2543	4481
13.	Организация классных и общешкольных воспитательных мероприятий	0	0	0	1364	6066
14.	Создание условий для обучения детей-инвалидов	0	0	0	42	7388

С какими проблемами Вам лично приходилось сталкиваться при получении услуг в школах, лицеях, гимназиях?

Таблица №2

№ вопроса		Да	Нет
1.	Никаких проблем не возникло	6196	1234
2.	Чрезмерная учебная нагрузка	2542	4888
3.	Нехватка учителей	98	7332
4.	Слабая материально-техническая база	256	7174
5.	Плохое питание детей	193	7237
6.	Постоянные дополнительные денежные сборы	0	7430
7.	Высокая наполняемость классов	2698	4732
8.	Невнимательное отношение к детям	86	7344
9.	Низкая профессиональная подготовка учителей	21	7409
10.	Плохая организация внеклассной работы с детьми	247	7183
11.	Дети не имеют доступа к Интернету, электронным образовательным	53	7377

	ресурсам		
12.	Низкое качество образования	12	7418
13.	Слабая физкультурно-оздоровительная работа	159	7271
14.	Здание школы требует ремонта	46	7384
15.	Учителя занижают (завышают) оценки	69	7361
16.	Агрессивность внутришкольной среды	0	7430
17.	Низкое качество воспитательной работы с детьми	91	7339
18.	Навязывание платных услуг	0	7430
19.	Трудно было устроить ребенка в данную школу из-за недостатка мест	426	7004
20.	Не обеспечивается безопасность детей	0	7430
21.	Затрудняюсь ответить	0	7430

Сводная таблица обработки результатов анкетирования родителей (законных представителей) учащихся общеобразовательных организаций

Таблица № 1

№	Ответы									
	1		2		3		4		5	
	человек	%	человек	%	человек	%	челове	%	человек	%
1.	0	0	0	0	0	0	248	3,3	7182	96,7
2.	0	0	0	0	268	3,6	1863	25,0	5299	71,3
3.	0	0	0	0	146	1,9	1987	26,7	5297	71,2
4.	0	0	0	0	256	3,4	1956	26,3	5218	70,2
5.	0	0	0	0	95	1,2	531	7,1	6804	91,5
6.	0	0	0	0	164	2,2	941	12,6	6325	85,1
7.	0	0	0	0	25	0,3	326	4,3	7079	95,2
8.	0	0	0	0	122	1,6	453	6,0	6855	92,2
9.	0	0	0	0	0	0	128	1,7	7302	98,2
10.	0	0	0	0	0	0	289	3,8	7141	96,2
11.	0	0	0	0	218	2,9	697	9,3	6515	87,6
12.	0	0	0	0	406	5,4	2543	34,2	4481	60,3
13.	0	0	0	0	0	0	1364	18,3	6066	81,6
14.	0	0	0	0	0	0	42	0,5	7388	99,5

Таблица № 2

№ вопроса	Ответы			
	ДА		НЕТ	
	человек	%	человек	%
1.	6196	83,3	1234	16,7
2.	2542	34,2	4888	65,8
3.	98	1,3	7332	98,7
4.	256	3,4	7174	96,6
5.	193	2,5	7237	97,5
6.	0	0	7430	0
7.	2698	36,3	4732	63,7
8.	86	1,1	7344	98,9
9.	21	0,2	7409	99,8
10.	247	3,3	7183	96,7
11.	53	0,7	7377	99,3
12.	12	0,1	7418	99,9
13.	159	2,1	7271	97,9

14.	46	0,6	7384	99,4
15.	69	0,9	7361	99,1
16.	0	0	7430	100
17.	91	1,2	7339	98,8
18.	0	0	7430	100
19.	426	5,7	7004	94,3
20.	0	0	7430	100
21.	0	0	7430	100

Диаграмма обработки результатов анкет родителей (законных представителей) учащихся общеобразовательных организаций
Таблица № 1

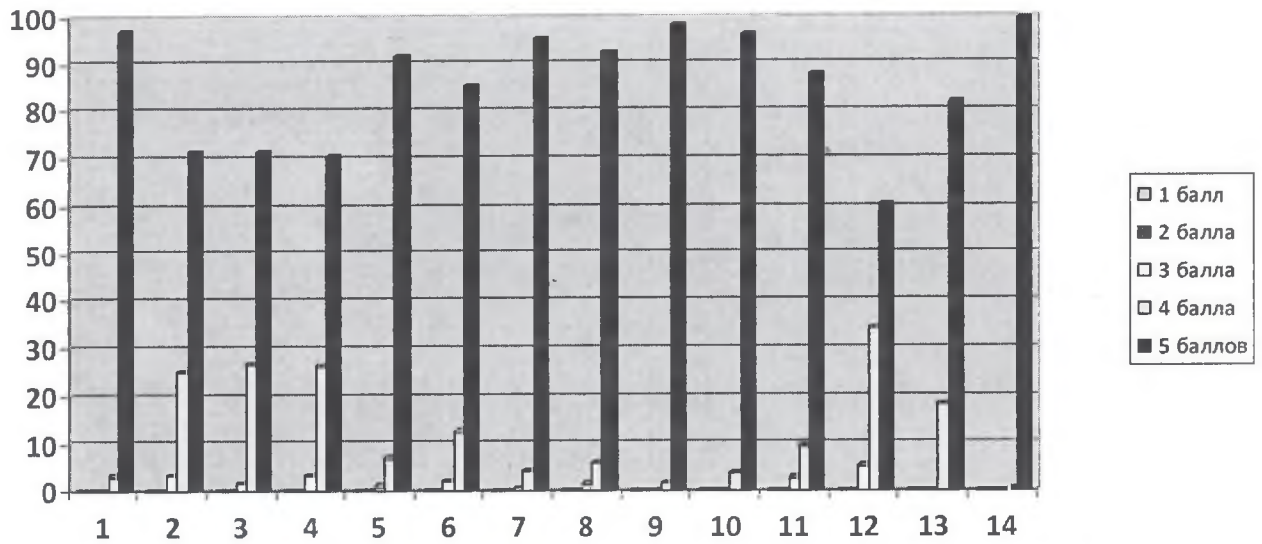
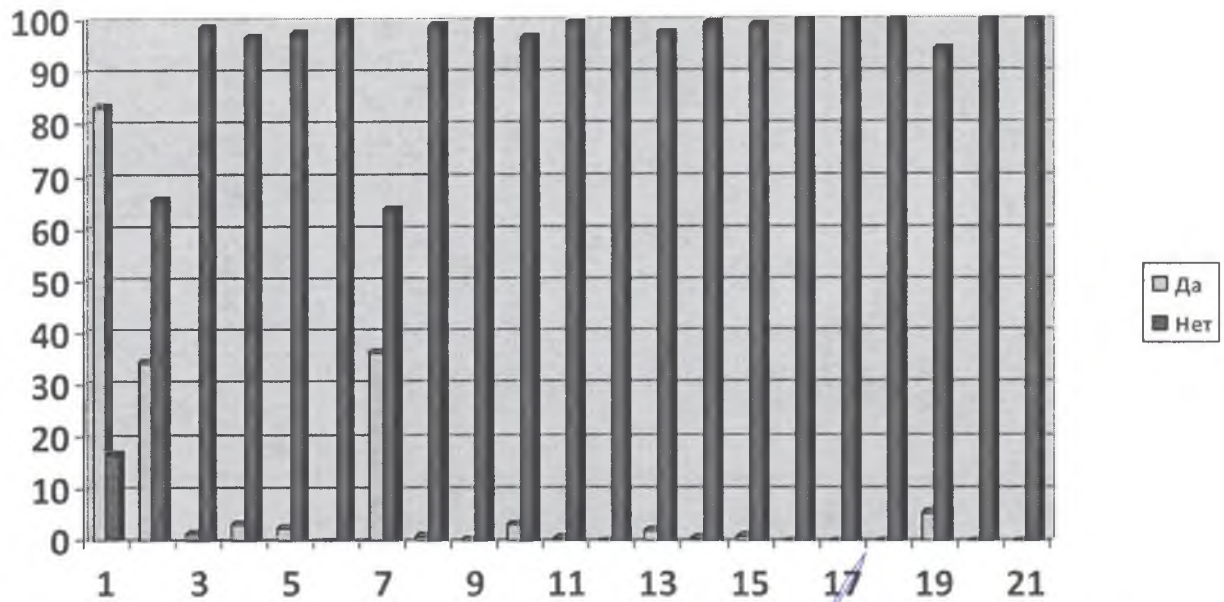


Таблица № 2



Заместитель начальника управления образования

М.А. Чибисова